



CLT55R/CLT55 NEW 大容量低速冷冻/常温离心机

CLT55R/CLT55大容量低速台式冷冻/常温离心机可搭配多款试管试瓶以及酶标板，极大的提升了实验的通用性；多款气密性吊篮，离心危险样品时更安全；气流导向设计，保持离心室低温水平，保护温度敏感性样品；全新的降噪处理，噪音低，提供舒适的实验环境；吊篮、适配器均可高压灭菌，是临床医学、分子生物、细胞培养等行业的理想产品。

产品特点 Product advantages

- ◆7寸高灵敏度（可戴手套直接操作）、高清（800*480）触摸屏控制，操作简便，显示直观。
- ◆设置参数与运行参数同屏显示，直观、易懂。
- ◆直接输入设置参数数值，可快速设置完参数，快捷、方便（同类型按钮式产品设置参数时需来回多次调节按键）。
- ◆离心力与转速可通过按钮自动切换，可快速设置转速或离心力（内部计算对应的转速或离心力）。
- ◆计时单位有1s-99min59s或1h-99h59min两种可以任意选择。
- ◆计时模式有启动计时或到转速计时或连续计时三种模式任意选择。
- ◆最多可选中五组程序，实现阶梯离心，使实验可以多元化、多步骤一次执行。
- ◆可以设置100组程序，并可对每组程序进行简易命名，更方便使用时调取与区分不同的实验，方便实现实验的可重复性。
- ◆11档加速，12档减速档位，其中第10档为自定义档位，可以根据实验需求自定义加速、减速时间。
- ◆CLT55R可以根据实验的时间间隔设置仪器的休眠时间（默认值为15分钟）；保证实验时制冷效果良好；实验后仪器进入休眠，绿色节能，延长仪器的使用寿命。
- ◆CLT55R一键启动预冷程序，预冷参数可以根据转子不同进行自定义设置；并且可以实现预约预冷，可以预先设定预冷时间和日期，进入实验室即可开始实验，节约时间。
- ◆CLT55R PID动态智能调节温度、双通道变频制冷系统技术分别获得国家专利ZL201922274761.7、ZL201922269242.1。
- ◆CLT55R离心机控温精度提高到行业内新的新高度（ $\pm 0.5^{\circ}\text{C}$ ），满足客户高精度控温实验，更好的保护样品。
- ◆运行记录、故障记录自动保存，可以有效的查看仪器的运行情况与每批样品的分离情况。
- ◆交流变频电机，无碳粉污染，免维护，使用寿命长、转速控制精度准确（小于10r/min）。
- ◆可离心最大容量4x750ml，可选配气密性离心杯，保证离心安全，无污染。
- ◆0.5ml~750ml多种适配器选择，一次可分离36根50ml尖底管、88根15ml尖底管、168根7ml真空采血管，是临床检测、化验分析的理想之选。



主要技术参数

Technical parameter

型 号	CLT55R	CLT55
订货号	0204260029	0205255026
最高转速	5500r/min	5500r/min
最大相对离心力	4904xg	4904xg
最大容量	4x750ml	4x750ml
转速精度	±10r/min	±10r/min
定时范围	1s~99min59s、1min~99h59min	1s~99min59s、1min~99h59min
计时模式	启动计时、到转速计时、瞬时计时	启动计时、到转速计时、瞬时计时
温度设置范围	-20~40℃	/
温度控制精度	±0.5℃	/
预冷功能	有	/
压缩机组	节能双通道压缩机组环保制冷剂（134a）	/
整机噪音	≤ 65dB (A)	≤ 65dB (A)
点动功能	有	有
转子识别	有	有
电 源	AC 220±22V 50/60Hz	AC 220±22V 50/60Hz
整机功率	1.6kW	900W
外形尺寸(长×宽×高)	713×681×398(mm)	510×635×398(mm)
包装尺寸(长×宽×高)	860×810×620(mm)	660×770×450(mm)
净 重	95kg	76kg



转子参数

Rotor parameters

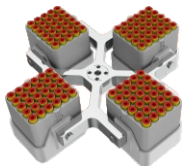
No:1



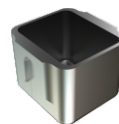
名称: 角转子
 最大容量: 40x15ml
 最高转速: 5500r/min
 最大离心力: 4904xg
 订货号: 0301891144

可根据需求定制适配器

No:4



名称: 水平转子 (自动脱帽)
 最高转速: 4000r/min
 最大离心力: 3370xg
 最大离心管数: 120支(13×75/100mm)
 订货号: 0302891036



名称: 挂架
 订货号: 0303891059



名称: 适配器
 规格: 13×75/100mm试管
 订货号: 0304854020

转子	挂杯	适配器	容量/订货号	适配器	容量/订货号
<p>No.2</p>  <p>名称：水平转子 最高转速：4000r/min 最大离心力：3345xg 最大容量：4×500ml 订货号：0302850110 (不包括挂杯)</p>	 <p>名称：圆杯 订货号：0303891022</p>  <p>名称：气密性圆杯 订货号：0303891077</p>		4x1x250ml 0304891142		4x2x100ml 0304891009
			4x4x50ml (尖/圆) 0304891008		4x7x20ml 0304851485
			4x9x15ml (尖/圆) 0304891083		4x11x15ml (尖) (管帽≤21.5mm) 0304891508
			4x14x10ml 0304891705		4x19x5/7ml真空采血管 0304851450
			4x36x1.5ml 0304891677	/	
	 <p>名称：方杯 订货号：0303851421</p>  <p>名称：气密性方杯 订货号：0303891016</p>		4x1x250ml 0304891041		4x3x100ml 0304891744
			4x6x50ml (尖/圆) 0304891014		4x12x15ml (尖/圆) 0304891582 (尖) 0304891779 (圆)
			4x20x10ml 0304891077		4x31x5/7ml真空采血管 0304891782
			4x56x1.5ml 0304891603	/	
		可根据需求定制适配器			

转子	挂杯	适配器	容量/订货号	适配器	容量/订货号
<p>No:3</p>  <p>名称：水平转子 最高转速：4000r/min 最大离心力：3500xg 最大容量：4×750ml 订货号：0302891036 (不包括挂杯)</p>	 <p>名称：试杯 订货号：0303891025</p>		4x1x500ml (尖/平) 0304891035 (尖) 0304891036 (平)		4x1x250ml (尖/平) 0304891562 (尖) 0304891039 (平)
			4x4x100ml 0304891006		4x5x50ml (可立管) 0304891024
			4x7x50ml (尖/圆) 0304891003 (尖) 0304891004 (圆)		4x10x20ml 0304891163
			4x15x15ml (尖) 0304891005		4x19x10ml (可立管) 0304891732
			4x21x10ml 0304891730		4x27x5/7ml真空采血管 0304891728
			4x37x5ml (放免管) 0304891166		4x56x1.5ml 0304891025
	 <p>名称：方杯 订货号：0303891002</p>		4x9x50ml (尖/圆) 0304891015 (尖) 0304891016 (圆)		4x19x15ml (尖/圆) 0304891012 (尖) 0304891704 (圆)
			4x30x10ml 0304891709		4x38x5/7ml真空采血管 0304891017
	 <p>名称：酶标板吊篮 订货号：0303891147</p>	<p>4x2x96深孔板 4x4x96浅孔板 工作板总高度≤67mm</p>			